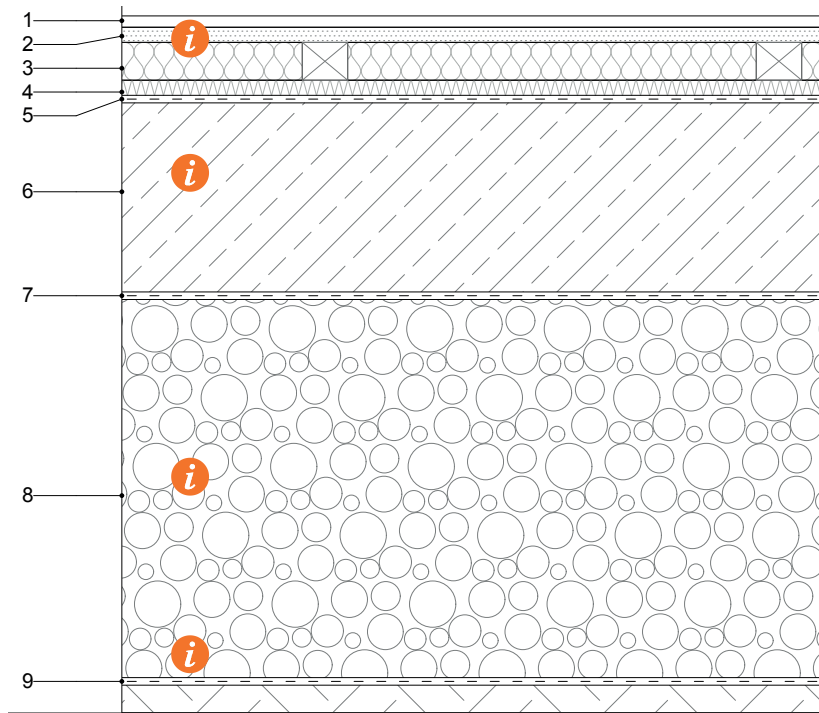


GK 4: FB - STB - DU - EB1

## Fußboden - Stahlbeton - Dämmung unten - erdberührt (1)



### Schichtaufbau

- 1 Fußbodenbelag 1,50 cm
- 2 Trockenestrich Platten 2,00 cm
- 3 ökol. Dämmung (zB Schafwolle) zw. Polsterhölzern 5,00 cm
- 4 Holzfaserdämmplatte 2,00 cm
- 5 Dampfsperre 0,01 cm
- 6 Stahlbeton lt. Dichtigkeitskonzept 25,00 cm
- 7 Sperrfolie 0,01 cm
- 8 Schaumglasschotter 50,00 cm
- 9 Filtervlies 0,01 cm

**Gesamt: 85,53 cm**

### Konstruktion

2-4: trockener Bodenaufbau.

6: Stahlbeton als WU-Beton. Stärke und Bewehrung lt. Statik und Dichtigkeitskonzept!

7: am Rand mit Filtervlies überlappend

8: Drainage umlaufend notwendig, mind. bei bindigen Böden;

8: alle 25 – 30 cm verdichten, bzw. gemäß Verarbeitungsrichtlinien

### Bauphysik

-

### Herstellung

Wenig Vorfertigung möglich.