

Schichtaufbau

- 1 Lehmfeinputz 0,50 cm
- 2 faserarmerter Lehmputz mit Jutege-
webe 4,00 cm
- 3 OSB, luftdicht verklebt 2,20 cm
- 4 Strohhäcksel zw. Stegträger (6/30)
30,00 cm
- 5 Holzwolle-Platte, magnesitgebunden
5,00 cm
- 6 Putzarmierung 0,01 cm
- 7 zweilagiger Kalkputz 2,00 cm

Gesamt: 43,71 cm

Konstruktion

3: Variante mit OSB-Platte.

5: Vollholzträger 80/300, 100/300 bzw. lt. Statik.

Bauphysik

Passivhausgerecht luftdicht, aber im Gegensatz zu technischen Folien trotzdem diffusionsoffen und sehr gut kapillar leitfähig.

Einfache Reparierbarkeit von Undichtheiten an Rissen.

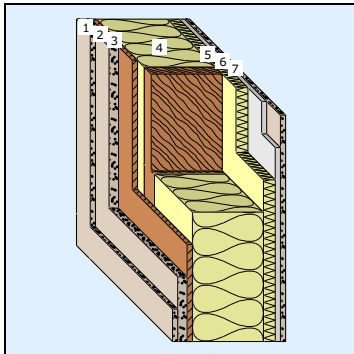
Herstellung

Geringe Anzahl der Schichten.

Aufbau ohne Folien.

2-7: Werkseitige Vorfertigung inkl. Fenster, Fensterbank etc. möglich.

AW-HR-WDV-L2 (30358)



Fläche: 1 m²
Masse: 187,1 kg/m²
Nutzungsdauer: nein
U-Wert ²: 0,173 W/m²K
ΣΔOI3: 16 Punkte/m²
El_{KON}: 0,71 Punkte/m²

PENRT: 400 MJ/m²
PENRE: 383 MJ/m²
PENRM: 17,3 MJ/m²
PERT: 1.276 MJ/m²
PERE: 156 MJ/m²
PERM: 1.120 MJ/m²
GWP-total: -80,2 kg CO₂ equ./m²
GWP-fossil: 29,5 kg CO₂ equ./m²
GWP-biogenic: -110 kg CO₂ equ./m²
AP: 0,123 kg SO₂ equ./m²
EP: 0,0970 kg PO₄³⁻/m²
POCP: 0,0247 kg C₂H₄/m²
ODP: 2,21 · 10⁻⁶ kg CFC-11/m²

Nr. Schicht (von innen nach aussen)	d cm	Nutzungs- dauer / Jahre	Entsorgungs- einstufung	Verwertungs- potenzial
1 Lehmfeinputz (<i>Levita Lehmoberputz OP1</i>)	0,50	¹ 50	2	2
2 faserarmerter Lehmputz mit Jutegewebe (<i>Lehmputz</i>)	4,00	¹ 50	2	2
3 OSB-Platten (650 kg/m ³)	2,20	¹ 50	3	3
4 Strohhäcksel zw. Vollholzträger 80/300	30,00			
52,5 cm (84%) Baustrohballen (109 kg/m ³)	30,00	¹ 50	3	2
10 cm (16%) Nutzholz (475 kg/m ³ - zB Fichte/Tanne) - gehobelt, techn. getrocknet	30,00	¹ 50	1	1
5 Holzwolle Platte WWPT magnesitgebunden (350 kg/m ³)	5,00	¹ 50	4	4
6 Glasfaserarmierung	0,01	¹ 50	2	5
7 Normalputzmörtel GP Kalk (1400 kg/m ³)	2,00	¹ 50	2	3
Bauteil	43,71			

¹ abweichend vom Nutzungsdauer-Katalog ² U-Wert (Wärmedurchgangskoeffizient) berechnet nach ÖNORM EN ISO 6946.

23. 05. 2023, Berechnung mittels baubook.info (IBO - Österreichisches Institut für Baubiologie und -ökologie)

Weitere Infos zum Projekt natuREbuilt siehe unter:

<https://www.naturebuilt.at>

Dieses Projekt wird durch Mittel des Bundesministeriums für Arbeit und Wirtschaft (BMAW) in der FFG-Programmlinie COIN Netzwerke gefördert.



Haftungsausschluss

Sämtliche Informationen auf diesen Seiten wurden vom Innovationsnetzwerk natuREbuilt nach bestem Wissen und Gewissen erstellt. Dessen ungeachtet kann keine Garantie für die Richtigkeit, Vollständigkeit und Aktualität der Angaben übernommen werden. Wenn das Innovationsnetzwerk natuREbuilt Kenntnis von Fehlern oder Irrtümern erhält, wird es sich bemühen, diese zu berichtigen. Eine Haftung wird ausgeschlossen. Die Benützung des Inhalts erfolgt auf eigene Verantwortung; das Innovationsnetzwerk natuREbuilt haftet nicht für Schäden oder Verluste, die durch die hier angebotenen Informationen oder die zum Download zur Verfügung gestellten Dateien direkt oder indirekt verursacht werden.